

## BASES DEL CONCURSO

### OBJETIVO

El objetivo del concurso es visibilizar experiencias prácticas, a través del diseño y elaboración de vestuario con residuos reutilizados, tales como, plástico, papel, cartón, aluminio, etc., con tal de sensibilizar y concientizar a la comunidad sobre la posibilidad de dar nuevos usos a material que comúnmente se considera como “basura”.

### ¿Quiénes pueden participar?

En este concurso están todos invitados a participar, contemplando dos criterios de evaluación.

### Criterios de Evaluación

Los participantes inscritos deberán realizar el diseño de un traje de una o dos piezas, (como por ejemplo: un vestido, falda-blusa/polera, pantalón-camisa/polera), en base a residuos.

Los trajes serán evaluados por un jurado, quienes serán los encargados de definir los lugares de la competencia. Según los siguientes criterios:

Sobre la confección: El diseño debe estar inspirado en los Pueblos Originarios y los materiales a utilizar para la confección deben ser residuos reciclables o reutilizables como los siguientes:

- Plástico: Tapas de plástico, Bolsas de supermercado, Cd 's, Bombillas, paraguas, botellas de plásticos entre otros.
- Papel y cartón: Papel de diario, Revistas, Envolturas de té, dulces, chocolates, helados, Papel de oficina (mal impresos), Bolsas de té secas, Tarjetas de presentación, cajas de cartón, tubos de papel secante o papel higiénico, entre otros.
- Tetra-Pack
- Materia orgánica: Hojas secas de árboles, Palos de helados, fósforos.
- Otros: Latas de bebidas, Restos de género, Tapas de yogurt, Cintas de cassette o videos, residuos de aparatos eléctricos y electrónicos, entre otros.

La prenda diseñada debe estar confeccionada por residuos, dejando disponibilidad para uso de materiales de soporte y fijación en la confección del diseño. Se permitirá el uso de otros materiales solo si son utilizados como accesorios para el diseño principal. En ese sentido, zapatos y cinturones podrán ser utilizados.

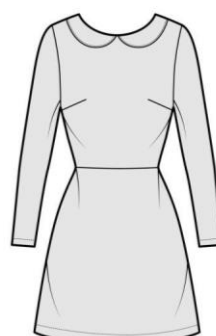
**Nota:** Se recuerda que los residuos deben ser reutilizados, es decir, que hayan tenido un uso anterior, no comprados o que no posean una vida útil anterior. En caso de que éstos también estén diseñados en base a material reciclable, recibirá puntaje extra.

Se deberá presentar en una lámina tamaño carta un boceto del diseño de la o las prendas a confeccionar, especificando los materiales a utilizar, **porcentaje de material reciclado** y porcentaje de material de soporte.

Puntaje extra si los accesorios también son materiales reciclados o reutilizados.

Describir materiales y % en el diseño de materiales utilizados.

Además, se deberá especificar la información de los autores y una reseña de la propuesta.



**Sobre la evaluación:**

Se destaca que el diseño de las prendas debe llegar confeccionado para el desfile, por lo que sólo se aceptará el montaje y puesta en escena. Junto con el modelo y el traje diseñado, se debe considerar un narrador que exponga el diseño elaborado aclarando materiales usados, la idea del diseño y los principales puntos que dan valor a la propuesta.

La evaluación se realizará utilizando la siguiente tabla como referencia:

Evaluación	Rango de Evaluación 1- 10
Cumplimiento en el uso de los materiales reutilizados o reciclados	
Originalidad del diseño presentado	
Inspiración del traje acorde a la temática expuesta	
Creatividad en el uso de los materiales	
Accesorios diseñados en base a residuos.	
Puesta en escena (desplante de los y las modelos)	
Porcentaje de material reciclado	
(Se considerará mayor ponderación aquellos trajes que utilizan 100% material reciclado en su molde, estructura y confección)	